

WORKSHOP POWER BI PEOPLE ANALYTICS

5 AL 26 DE OCTUBRE
🕒 17:00 a 19:00



CON:
**PABLO
SENRA**

Aprende a utilizar **POWER BI** una herramienta que te permitirá importar, analizar y visualizar datos de:

- Ausentismo
- Nómina
- Capacitación
- Altas y Bajas
- Clima laboral
- Rotación
- Reclutamiento
- Desempeño

**EJEMPLOS GUIADOS
Y 100% PRÁCTICOS.**

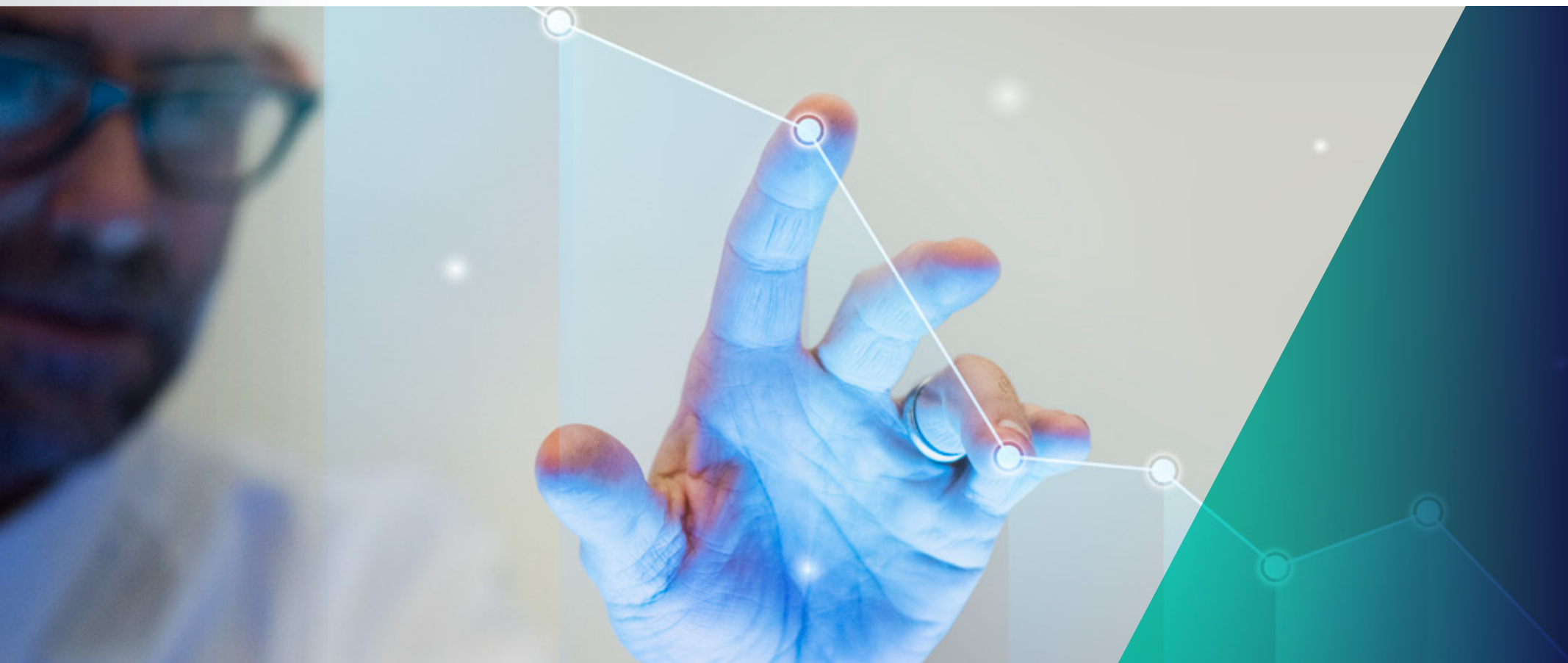
PEOPLE ANALYTICS

Hoy es posible cambiar la forma en que tomamos decisiones, **pasar de opiniones a decisiones basadas en la evidencia.**

Para lograrlo precisamos incorporar el análisis de datos a nuestro día a día, hacernos preguntas , buscar respuestas en los datos y ayudar a que nuestras decisiones impacten positivamente en los resultados del negocio .

¿CÓMO TE PODEMOS AYUDAR EN ESTE CAMINO?

Nuestro workshop de 12 hrs. sobre cómo utilizar **Power BI** para analizar datos de Recursos Humanos, recorre el proceso punta a punta **con ejemplos guiados y de manera 100% práctica.**





HEADCOUNT

569

ANTIGÜEDAD

3,5

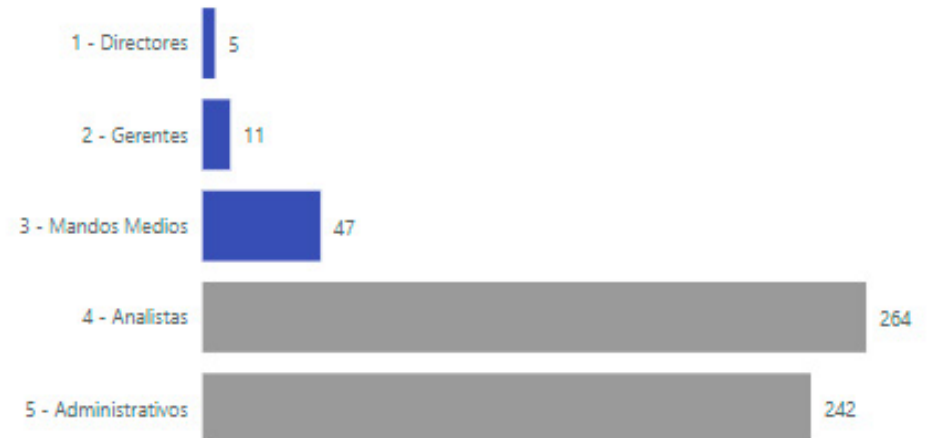
MASA SALARIAL

\$31.768.605

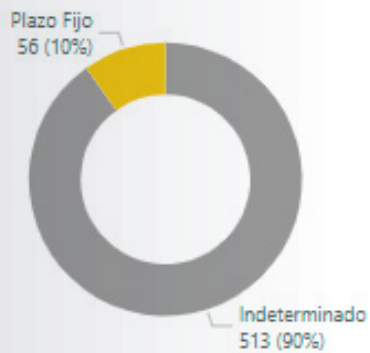
EDAD

41,2

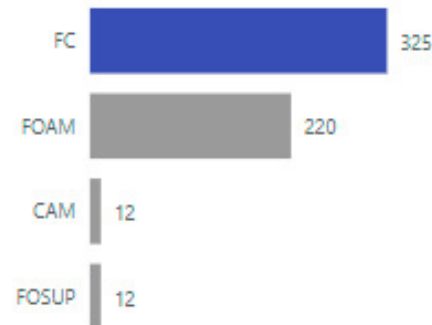
ESTRUCTURA



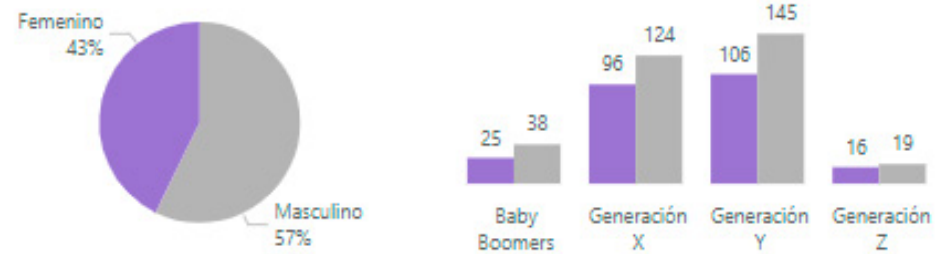
CONTRATO



ENCUADRE



DIVERSIDAD



¿QUÉ APORTARÁ ESTE WORKSHOP?

Al finalizar habrán incorporado las habilidades necesarias para **transformar, analizar y visualizar datos**. Esto les permitirá generar informes **+útiles +ágiles +automáticos** que faciliten la toma de decisiones.

¿A QUIÉN ESTÁ DIRIGIDO?

Actividad orientada a personas del **área de Recursos Humanos**, especialmente quienes precisan analizar información y encuentran dificultades con las herramientas que tienen a disposición. **Power BI** se integra con las bases de datos que manejan actualmente. Con conocimientos básicos de Excel es suficiente para poder avanzar en el curso sin inconvenientes.



CONTENIDOS

SESIÓN 1

- Introducción a People Analytics
- ¿Qué es y para que puedo utilizar Power BI?

SESIÓN 3

- Transformaciones en Power Query
- Revisar el proceso automatizado
- Crear las primeras visualizaciones

SESIÓN 5

- Modelado y relaciones entre tablas
- Introducción a DAX (lenguaje de formulas)

SESIÓN 2

- Importar y conectar diferentes bases de datos
- Limpieza de los datos

SESIÓN 4

- Armar clusters para agrupar datos similares
- Ordenar y explorar en profundidad
- ¿ Qué mensaje estoy transmitiendo con esta visualización

SESIÓN 6

- Publicar en el servicio de Power BI
- Repaso general y cierre

HACHE.



PABLO SENRA

Co-founder HACHE

Pablo Senra es licenciado en **Relaciones del trabajo (UBA)** con formación de posgrado en **Gestión de Empresas (UCA)**, **Business Intelligence (UTN)** y **People Analytics (ITBA)**. Cuenta con más de **15 años de experiencia en diferentes áreas de Capital Humano de empresas multinacionales**. Es co-fundador de Consultora **HACHE** y profesor en la Diplomatura de People Analytics y la materia Analítica de Recursos Humanos que se dan en el **ITBA**.

FECHAS Y HORARIO

Octubre 2021

| DOM | LUN | MAR | MIE | JUE | VIE | SAB |
|----------|-----|-----------------------|-----|-----------------------|-----|-----|
| 24 | 25 | 26 | 27 | 28 | 1 | 2 |
| 3 | 4 | Sesión 1 5 | 6 | Sesión 2 7 | 8 | 9 |
| 10 | 11 | 12 | 13 | Sesión 3 14 | 15 | 16 |
| 17 | 18 | Sesión 4 19 | 20 | Sesión 5 21 | 22 | 23 |
| 24 31 | 25 | Sesión 6 26 | 27 | 28 | 29 | 30 |

HORARIO DE TODAS LAS SESIONES: 17:00 A 19:00 HORA BOLIVIA

Contactos para Inscripciones:

✉ programasejecutivos@bpocenter.com.bo

☎ 70826600

**Inversión:
250\$**